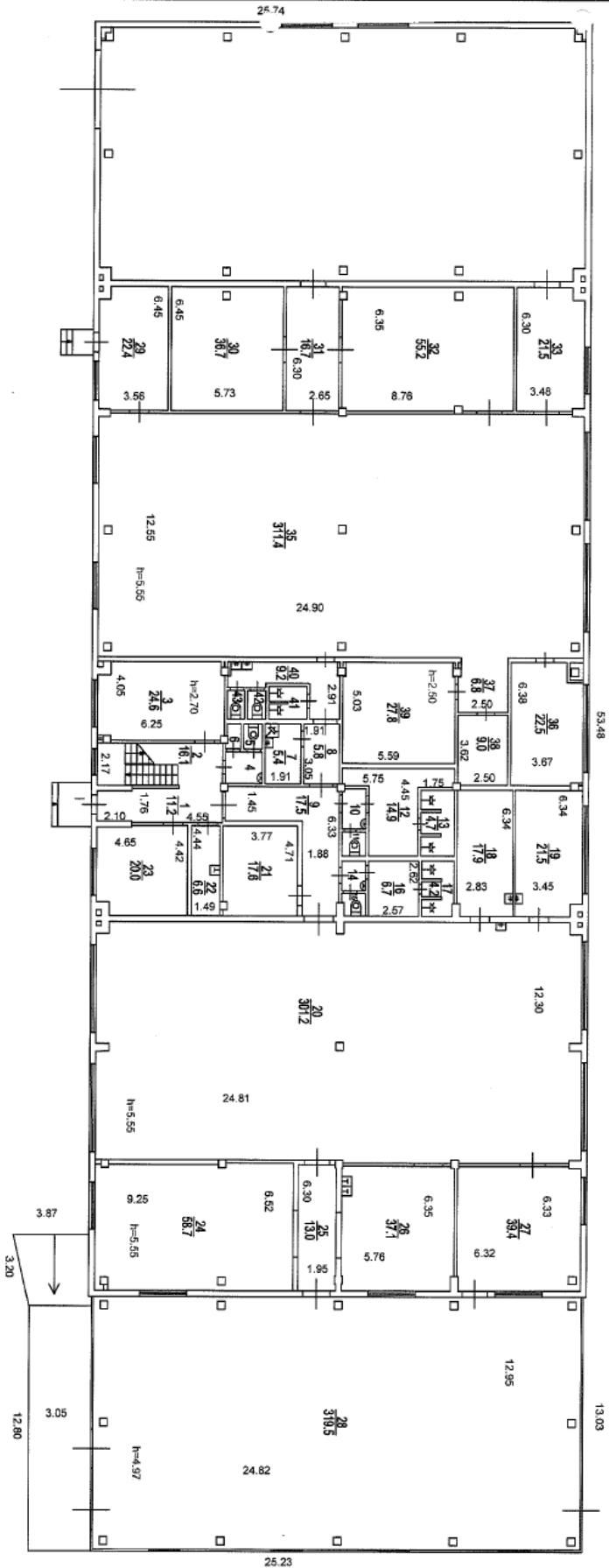


ПОСТАЖНЫЙ ПЛАН

по адресу: Автомобильный пр. наименование ул. (проект, бульв. и т.д.)
 Дом 10
 корпус или строение (сооружение) 12
 квартира № или номер подквартиры ЮВ АО г. Москвы



1 И ЭТАЖ

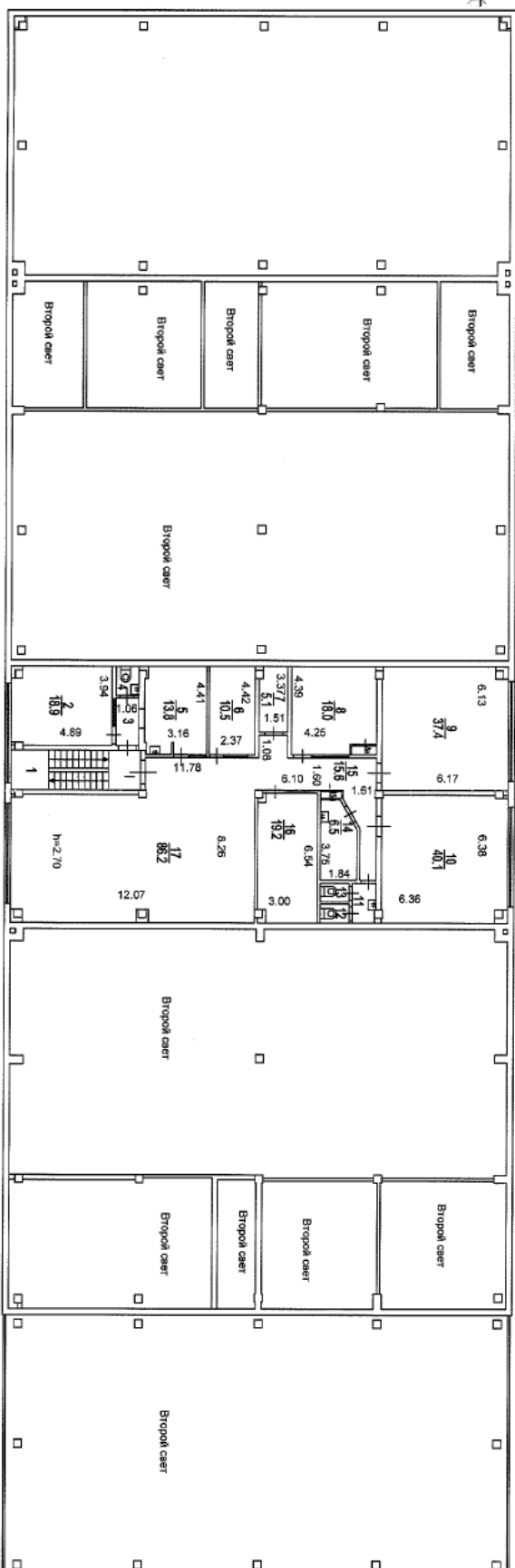


Масштаб 1:200

ПОСТАЖНЫЙ ПЛАН

по адресу: Автомобильный пр.
наименование ул., протек., бульв. и т.д.)
 дом (ап.) № 10
этаж
 корпус 12 строение (сооружение) № 12
этаж
 квартал № 10 кв. № 10 АО г. МОСКВЫ

2 И ЭТАЖ



Масштаб 1:200

Постажный план составлен по состоянию на:
 23.12.2014 г.
 Исполнитель: Попов П.В.
 Проверил: Соколова Г.В.
 09.04.2015 г.

Приложение 1
к постановлению Правительства Москвы
от 1 декабря 1998 г. N 915

Форма 1а
Действительна в течение 1 года

ТЕРРИТОРИАЛЬНОЕ ВТИ Автозаводское ТВИ

ВЫПИСКА ИЗ ТЕХНИЧЕСКОГО ПАСПОРТА НА ЗДАНИЕ (СТРОЕНИЕ)

N дела 1965/6 Литер -
по состоянию на 23.12.2014 г.

Информация по зданию (строению)

нежилое

Кадастровый номер		-			
Предыдущий кадастровый номер		-			
Учетный номер объекта		02703610			
Адрес	Город	Москва			
Наименование (ул., пл., пер, просп., туп., бульв. и т.п.)		Автомобильный пр.			
Дом	10	Корп.	-	Строение	12
Функциональное назначение		нежилое			
Общая площадь всего (кв.м.)		2137,2	Количество квартир		-
кроме того площади (кв.м.): в т.ч.		-	Материал стен		панельные
лестничных клеток		-	Год постройки		1986
технического подполья технического этажа		-	Этажность (без учета подземных этажей)		2
вент. камер		-	Подземных этажей		-
других помещений		-	Инвентаризационная стоимость (тыс.руб.)		252,9
Площадь застройки (кв.м.)		2113	Памятник архитектуры		нет
Жилая площадь (кв.м.) жилых помещений		-	Нежилая площадь (кв.м.) в т.ч. жилая площадь в нежил. помещ. (кв.м.)		2137,2 -



02 50 14 0028430

Описание объекта права: помещения

Кадастровый номер N -

Наименование правообладателя (ФИО для физического лица)	город Москва		
Здание/строение	здание		
Тип помещения: встроенно-пристроенное	-		
пристроенное	-		
Общая площадь, всего (кв.м.)	1816,9	Нежилая площадь (кв.м.) в т.ч.	1816,9
Жилая площадь (кв.м.) жилых помещений	-	Жилая площадь (кв.м.) в нежилых помещениях	-

Характеристики объекта приведены в экспликации к поэтажному плану

Адрес зарегистрирован в Адресном реестре зданий и сооружений г.Москвы
10.11.2005г. N 4010009.

Начальник ТБТИ

А.В.Куц

9.04.2015

Подпись

Исполнитель

Попов П.В.

9.04.2015

Подпись

Заместитель начальника
Автозаводского ТБТИ
Быкова Елена Ивановна

Руководитель производственной группы
Автозаводского ТБТИ
Соколова Г.В.

СПРАВКА БТИ О СОСТОЯНИИ ЗДАНИЯ

Дата заполнения	9.04.15	ОБЪЕКТ	здание		
Паспорт ГорБТИ №			1965/6		
Адрес	Город	Москва			
	Округ	Юго-Восточный	Квартал № 1965		
Наименование (ул., пл., пер, просп., туп., бульв. и т.п.)		Автомобильный пр.			
Дом	10	Корпус	-	Строение	12
Помещ. №	-				
Примечание					

СОСТОЯНИЕ ОБЪЕКТА

Общий процент износа %	15	на	2004	Год постройки	1986
Материал стен здания	панельные				
Тип здания	нежилое				
Тип помещения	-				
Расположение помещения	-				
Степень технического обустройства	водопровод, канализация, горячая вода отопление центральное, электричество				
Высота потолков	h=2,70				

Адрес зарегистрирован в Адресном реестре зданий и сооружений г.Москвы
10.11.2005г. № 4010009.

Бюро технической инвентаризации Автозаводское БТИ

Начальник БТИ

А.В.Куц

"9" апреля 2015 г.

Исполнитель Попов П.В.

Руководитель производственной группы
Автозаводского БТИ
Соколова Г.В.

Заместитель начальника
Автозаводского БТИ
Сыкова Елена Ивановна



53 50 300190

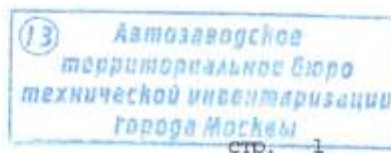


02 50 14 0028428

Автозаводское ТВТИ

ЭКСПЛИКАЦИЯ

По адресу: Автомобильный пр., 10, стр.12



Помещение N I Тип: Производственные
 Последнее обследование 23.12.2014
 Распоряжение префекта
 о переулаивровке квартиры (помещения)
 от 8.12.2006 N 2652

ф.25

Этаж	NN комн.	Характеристики комнат и помещений	Общая площадь			Площадь помещений вспомогат. использ. (с коэф.)			Высота
			всего	основ.	вспом.	лодж.	балк.	проч.	
1	1	коридор	11,2			11,2	произв.		270
	2	клетка лестнич	16,1			16,1	произв.		270
	3	кабинет	24,6	24,6			произв.		270
	4	умывальная	2,9			2,9	произв.		270
	5	уборная	1,2			1,2	произв.		270
	6	кладовая	0,9			0,9	произв.		270
	7	кладовая хоз.	5,4			5,4	произв.		270
	8	коридор	5,8			5,8	произв.		270
	9	коридор	17,5			17,5	произв.		270
	10	умывальная	2,3			2,3	произв.		270
	11	уборная	1,3			1,3	произв.		270
	12	гардеробная	14,9			14,9	произв.		270
	13	душевая	4,7			4,7	произв.		270
	14	умывальная	1,4			1,4	произв.		270
	15	уборная	1,2			1,2	произв.		270
	16	гардеробная	6,7			6,7	произв.		270
	17	душевая	4,2			4,2	произв.		270
	18	комн. дежурных	17,9			17,9	произв.		270
	19	лаборатория	21,5	21,5			произв.		270
	20	цех	301,2	301,2			произв.		555
	21	комн. для отдыха	17,6	17,6			произв.		270
	22	пом. подсобное	6,6			6,6	произв.		270
	23	кабинет	20,0	20,0			произв.		270
	24	склад	58,7	58,7			произв.		555
	25	коридор	13,0			13,0	произв.		555
	26	цех	37,1	37,1			произв.		555
	27	цех	39,4	39,4			произв.		555
	28	склад	319,5	319,5			складс.		497
	29	коридор	22,4			22,4	складс.		555
	30	склад	36,7	36,7			складс.		555
	31	склад	16,7	16,7			складс.		555
	32	склад	55,2	55,2			складс.		555
	33	коридор	21,5			21,5	складс.		555
	35	склад	311,4	311,4			складс.		555
	36	кабинет	22,5	22,5			складс.		250
	37	коридор	6,8			6,8	складс.		250
	38	кабинет	9,0	9,0			складс.		250
	39	кабинет	27,8	27,8			складс.		250
	40	коридор	9,2			9,2	складс.		250
	41	душевая	3,1			3,1	складс.		250



02 50 14 0028429

Помещение N I

(продолжение)

Этаж	NN комн.	Характеристики комнат и помещений	Общая площадь			Площадь помещений вспомогат. использ. (с коэф.)			Вы- со- та
			всего	в т.ч.		в т.ч.	в т.ч.	в т.ч.	
				основ.	вспом.	подж.	балк.	проч.	
42		уборная	1,2			1,2	складс.		250
43		уборная	1,3			1,3	складс.		250
Итого			1519,6	1318,9	200,7				
---Нежилые помещения всего			1519,6	1318,9	200,7				
в т.ч. Производствен.			655,3	520,1	135,2				
Складские			864,3	798,8	65,5				

Помещение N I Тип: Производственные

ф.25

Последнее обследование 23.12.2014

Распоряжение префекта

о перепланировке квартиры (помещения)

от 8.12.2006 N 2652

Этаж	NN комн.	Характеристики комнат и помещений	Общая площадь			Площадь помещений вспомогат. использ. (с коэф.)			Вы- со- та
			всего	в т.ч.		в т.ч.	в т.ч.	в т.ч.	
				основ.	вспом.	подж.	балк.	проч.	
2	1	клетка лестнич	16,1			16,1	произв.		270
	2	кабинет	18,9	18,9			произв.		
	3	коридор	2,5			2,5	произв.		
	4	санузел	1,4			1,4	произв.		
	5	кабинет	13,8	13,8			произв.		
	6	кабинет	10,5	10,5			произв.		
	7	пункт тепловой	5,1			5,1	произв.		
	8	кабинет	18,0	18,0			произв.		
	8a	шкаф встроенный	0,6			0,6	произв.		
	9	офис	37,4	37,4			произв.		
	10	склад	40,1	40,1			произв.		
	11	умывальная	2,4			2,4	произв.		
	12	уборная	1,3			1,3	произв.		
	13	уборная	1,3			1,3	произв.		
	14	комн.приема пид	6,5	6,5			произв.		
	15	коридор	15,6			15,6	произв.		
	15a	шкаф	0,4			0,4	произв.		
	16	кабинет	19,2	19,2			произв.		
	17	офис	86,2	86,2			произв.		
Итого по помещению			297,3	250,6	46,7				
---Нежилые помещения всего			297,3	250,6	46,7				
в т.ч. Производствен.			297,3	250,6	46,7				
Итого			1816,9	1569,5	247,4				
---Нежилые помещения всего			1816,9	1569,5	247,4				
в т.ч. Производствен.			952,6	770,7	181,9				
Складские			864,3	798,8	65,5				

По адресу: Автомобильный пр., 10, стр.12

стр. 3

Адрес зарегистрирован в Адресном реестре зданий и сооружений г.Москвы
10.11.2005г. N 4010009.

Экспликация на 3 страницах

9.04.2015 г.

Исполнитель

Попов П.В.

53 50 300190